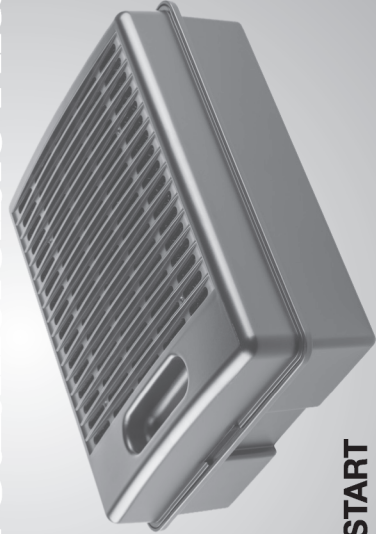




Pond Submersible Filter

SF1



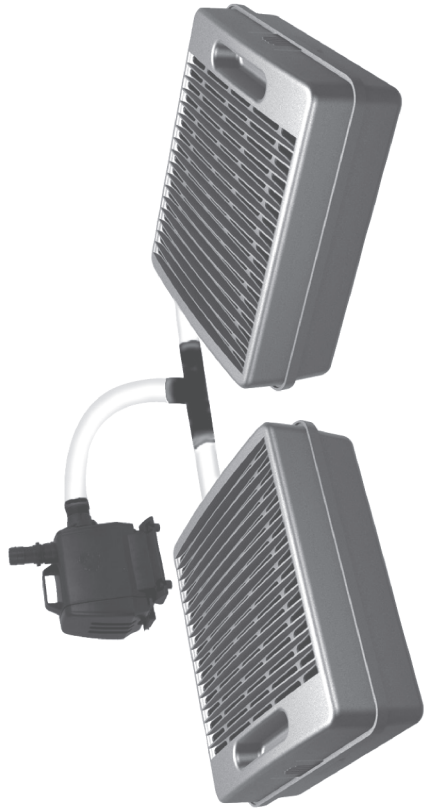
BEFORE YOU START

Please visit www.tetra-fish.com for more detailed installation instructions, time-saving tips and inspirational ideas.

SAVE THESE INSTRUCTIONS

INTERESTED IN FURTHER REDUCING PUMP CLOGGING?

Additional submersible filters can be added using T connectors and tubing (found in plumbing department).



INCLUDED

- **Flat box filter**
- **Filter pads:** (Coarse and Fine Foam Pads)
- **Tubing:** 12 in. x 1 in. ID
- **Filter-to-hose fitting:** 1 in. thread with 1 in. hose barb
- **Pump to hose fittings:** For connecting to pump inlet
 - ¾ in. male thread with 1 in. hose barb
 - 1-¼ in. male thread with 1 in. hose barb



CONNECTING TO PUMPS

This filter can connect to many different pond pumps. Use the fittings and tubing to connect the pump inlet to the filter, or slide the 1 in. ID tubing over the pump inlet.

Note: There are many different pumps on the market with different sizes of inlets. If these fittings do not attach to the pump inlet, you may try using standard plumbing fittings and tubing to create a connection.



Attaches to Tetra® Pond Water Garden Pumps. Remove pre-filter cage from pump, place inlet adapter and fit tubing onto pump inlet.

CLEANING THE SUBMERSIBLE FILTER

Tip: Fountain heads tend to clog first. If your submersible filter is attached to a fountain, remove and clean this first. This may solve the problem. Should the pump flow visibly decrease, it is time to clean the pump, filters, and/or other water accessories.

1. Unplug the pump from electrical outlet.
2. Detach the submersible flat box filter from the pump and remove (do not pull by electrical cord.)
3. Submersible flat box filter: Remove lid and foam pads and flush with water to remove debris.

Note: It is better to clean the foam pads in a bucket of pond water. Avoid using tap water, which contains chlorine that can kill beneficial bacteria that have colonized in the filter sponges.

4. Clean the pump: Follow the manufacturer's instructions for cleaning your pump.

WINTER CARE

If there is a danger of the water freezing, the equipment should be removed from the water, cleaned with water and stored in a frost-free location for the duration of the winter.

ADVERSE EFFECTS OF CHLORINE

Water with a high concentration of chlorine may degrade the sponge pre-filters used with this submersible filter. Please avoid adding chlorine to self-contained fountains. Most tap water has a low concentration of chlorine and will not significantly degrade these sponges.

Chlorine should never be added to any water environment that contains plants or fish. Tap water should be treated with a water treatment to remove harmful chlorine and chloramines.

REPLACEMENT PARTS

Replacement foam pads available through your retailer.

- Item #19015

For other parts, please contact our specialists at Tetra Customer Care.

TETRA CUSTOMER CARE

If you experience difficulty, please call Tetra Customer Care at 1-800-423-6458 before returning thisa product.

TROUBLESHOOTING

NOTE: Always disconnect from electrical outlet before handling equipment.

- Check the tubing for kinks and obstructions.
- Check submersible filter for blockage (follow cleaning instructions.)

ONE-YEAR LIMITED WARRANTY:

Spectrum Brands Pet LLC (SBP) warrants this Submersible Filter against defects in material or workmanship for one year from the date of original purchase, subject to the conditions and exceptions stated below. Your sales receipt is your Proof-of-Date-of-Purchase. If the Submersible Filter exhibits such a defect, SBP will repair or replace it, at our option, without cost for parts or labor. The Submersible Filter must be shipped for postage paid to SBP. Proof-of-Date-of-Purchase is required. You are responsible for proper shipping. Call Customer Service at 800-526-0650 for shipping address. This warranty does not cover damage caused by accident, misuse, abuse or failure to follow the instructions accompanying this Submersible Filter. All implied warranties, including any implied warranty of merchantability or fitness for any purpose are limited to one year. Fish and plant loss, personal injury, property loss or damage (direct, incidental or consequential) resulting from the use of this Submersible Filter are not covered by this warranty. Because some states/provinces do not allow the exclusion or limitation of incidental or consequential damages, or allow limitations on how long an implied warranty lasts, the above limitations or exclusion may not apply to you. This warranty gives you specific legal rights. You may also have other rights which vary from state/province to state/province.

1-800-423-6458

TetraCare®



Questions about tank maintenance or how to use this product? Call our U.S.-based customer care team or visit us at www.tetracare.com

17-33397

MANUFACTURED FOR SPECTRUM BRANDS PET LLC

3001 COMMERCE ST., BLACKSBURG, VA 24060

1-800-526-0650 • www.tetra-fish.com

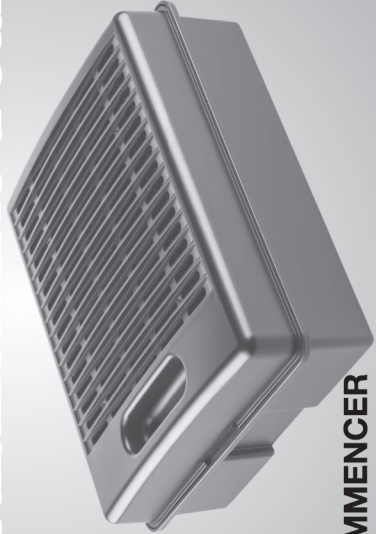
©/TM© 2020 SPECTRUM BRANDS, INC.

OR ONE OF ITS AFFILIATES



Filter submersible d'étang

SF1



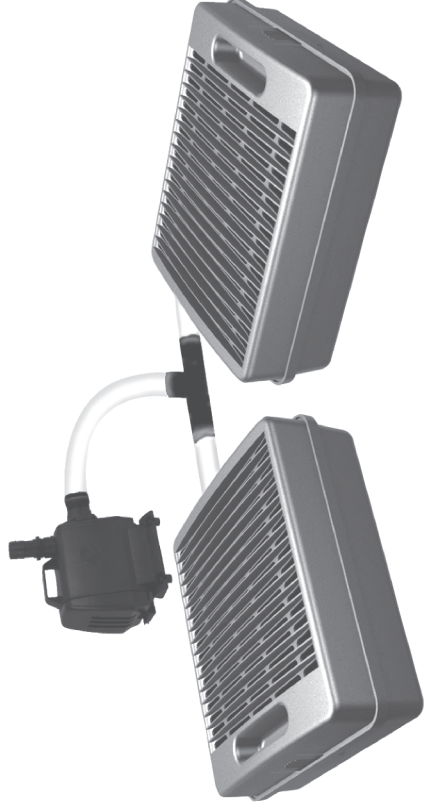
AVANT DE COMMENCER

Veuillez consulter le www.tetra-fish.com pour obtenir des instructions quant à l'installation, des conseils pour gagner du temps et des idées dont vous pourrez vous inspirer.

CONSERVEZ CES DIRECTIVES

VOUS SOUHAITEZ RÉDUIRE ENCORE PLUS L'ENGORGEMENT DE LA POMPE?

Des filtres submersibles supplémentaires peuvent être ajoutés à l'aide de raccords en T et de boyaux (disponible au département de la plomberie).



INCLUS

- **Caisson filtre plat**
- **Tampons filtrants :** (Tampons de mousse grossière et fine)
- **Tubulure :** 12 po x 1 po d.i.
- **Raccord filtre-boyau :** 1 po fileté avec barbelures de 1 po
- **Raccords pompe-boyau :** Pour brancher l'entrée de la pompe
 - ¾ po fileté mâle avec barbelures de 1 po
 - 1 ¼ po fileté mâle avec barbelures de 1 po



CONNEXION AUX POMPES

Ce filtre peut être connecté à de nombreuses pompes d'étang.

Utilisez les raccords et la tubulure pour brancher l'entrée de la pompe dans le filtre, ou glissez la tubulure de 1 po d.i. par-dessus l'entrée de la pompe.

Remarque : Il existe de nombreux types de pompes sur le marché et la taille de leur entrée varie. Si ces raccords ne conviennent pas à l'entrée de la pompe, vous pouvez tenter d'utiliser des raccords de plomberie et une tubulure standard pour la connexion.



Se connecte aux pompes pour jardins aquatiques Tetra® Pond. Retirez la cage du préfiltre de la pompe, placez le raccord d'entrée et insérez la tubulure sur l'entrée de la pompe.

NETTOYAGE DU FILTRE SUBMERSIBLE

Conseil : Les têtes de fontaines tendent à s'engorger en premier. Si votre filtre submersible est connecté à une fontaine, retirez et nettoyez d'abord cette pièce. Cela pourrait régler le problème.

Si le débit de la pompe baisse de façon perceptible, il est temps de nettoyer la pompe, les filtres et les autres accessoires aquatiques.

- Débranchez la pompe de la prise électrique.
- Détachez le caisson filtrant plat submersible de la pompe et enlevez-le (ne tirez pas sur le cordon électrique).
- Caisson filtrant plat submersible : Retirez le couvercle et les tampons de mousse et rincez-les à l'eau pour enlever les débris.
- Nettoyez la pompe : Suivez les instructions du fabricant pour nettoyer la pompe.

Remarque : Il est préférable de nettoyer les tampons de mousse dans un seau contenant de l'eau de l'étang. N'utilisez pas d'eau du robinet, car elle contient du chlore qui peut être nocif pour les bactéries bénéfiques qui se sont colonisées dans les éponges du filtre.

SOINS HIVERNAUX

Si l'eau risque de geler, l'équipement doit être retiré de l'eau, nettoyé à l'eau, puis rangé dans un endroit à l'épreuve du gel pendant l'hiver.

EFFETS NÉFASTES DU CHLORE

L'eau à haute teneur en chlore peut causer une dégradation des préfiltres à éponges utilisés avec ce filtre submersible. Veuillez éviter d'ajouter du chlore dans les fontaines autonomes. La majorité de l'eau du robinet a une faible teneur en chlore qui ne dégrade pas ces éponges de manière significative.

Le chlore ne doit jamais être ajouté aux environnements aquatiques qui contiennent des plantes ou des poissons. L'eau du robinet doit être traitée avec un produit qui élimine le chlore et les chloramines nocifs.

PIÈCES DE RECHANGE

Les tampons de mousse de rechange sont disponibles auprès de votre détaillant.

- Article n° 19015

Pour les autres pièces, veuillez contacter les spécialistes du service à la clientèle de Tetra.

SERVICE À LA CLIENTÈLE DE TETRA

Si vous éprouvez des difficultés, veuillez contacter le service à la clientèle de Tetra au 1 800 423-6458 avant de retourner ce produit.

DÉPANNAGE

REMARQUE : Débranchez toujours l'équipement de la prise électrique avant de le manipuler.

- Assurez-vous que la tubulure n'est pas pliée ni obstruée.
- Vérifiez si le filtre submersible est engorgé (Suivez les instructions de nettoyage.)

GARANTIE LIMITÉE DE UN AN :

Spectrum Brands Pet LLC (SBP) garantit ce filtre submersible contre tout défaut de matériaux ou de fabrication pour une période de un an à compter de la date d'achat initiale, sous réserve des conditions et des exceptions ci-dessous. Le reçu de vente sert de preuve de date d'achat. Si le filtre submersible présente un tel défaut, SBP le réparera ou le remplacera, à sa discrétion, sans frais de pièces ni de main-d'œuvre. Le filtre submersible doit être expédié port payé à SBP. La preuve de date d'achat est requise. Vous êtes responsable de l'expédition appropriée. Communiquez avec le service à la clientèle au 1 800 526-0650 pour connaître l'adresse ou expédier le produit. La présente garantie ne couvre pas les dommages causés par un accident, une mauvaise utilisation, un abus ou le non-respect des directives fournies avec ce filtre submersible. Toutes les garanties implicites, y compris les garanties de commercialisation et de compatibilité d'utilisation à toute fin, sont limitées à un an. Les pertes de poissons et de plantes, les blessures, les pertes ou les dommages matériels (directs, indirects ou accidentels) liés à l'utilisation du filtre submersible ne sont pas couverts par la présente garantie. Étant donné que certains États ou provinces ne permettent pas l'exclusion ou la limitation des dommages indirects ou accessoires, ni les limitations de durée des garanties implicites, les limitations ou exclusions qui précèdent peuvent ne pas s'appliquer dans votre cas. Cette garantie vous confère des droits spécifiques. Vous pouvez également jouir d'autres droits qui varient d'un État ou d'une province à l'autre.

Des questions sur l'entretien de l'aquarium ou l'installation de ce produit? Appliquez notre équipe de services à la clientèle basée aux États-Unis ou visitez-nous sur le site www.tetrapetcare.com



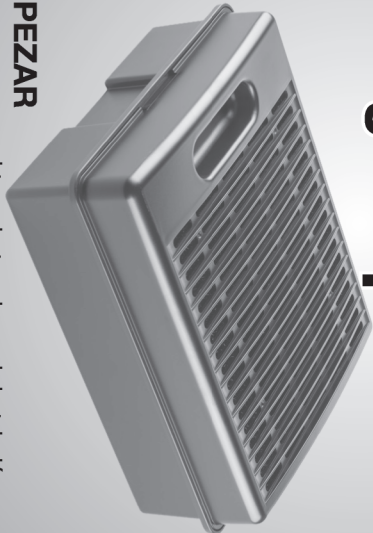
Pour valider votre garantie, remplissez le formulaire électronique d'enregistrement en vous connectant sur le site www.tetrawarranty.com

17-33397
FABRIQUÉ POUR SPECTRUM BRANDS PET LLC
3001 COMMERCE ST., BLACKSBURG, VA 24060
1 800 526-0650 • www.tetra-fish.com
®/TM/© 2020 SPECTRUM BRANDS, INC.
OU L'UNE DE SES FILIALES



Filtro sumergible para estanque

SF1



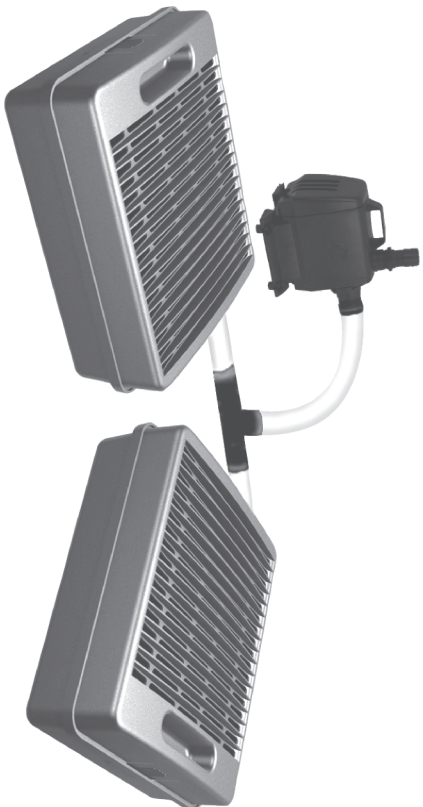
ANTES DE EMPEZAR

Por favor, visite www.tetra-fish.com para obtener instrucciones de instalación, consejos para ahorrar tiempo y otras ideas inspiradoras.

GUARDE ESTAS INSTRUCCIONES

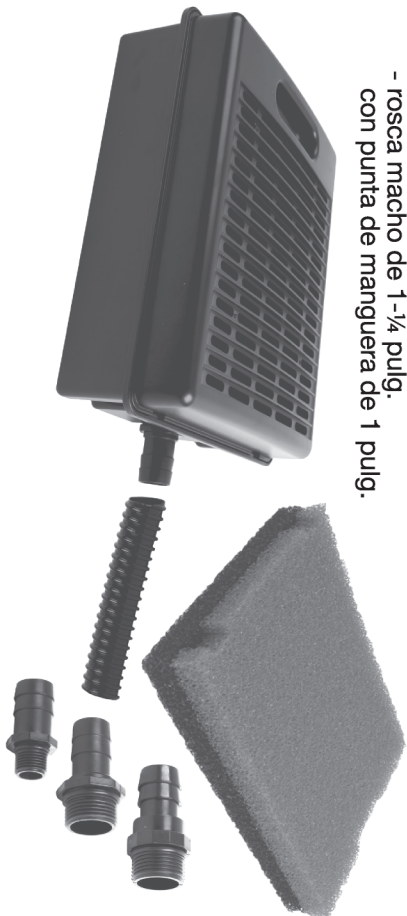
¿LE INTERESA REDUCIR AÚN MÁS LAS OBSTRUCCIONES EN LA BOMBA?

Se pueden agregar filtros sumergibles adicionales usando conectores en T y tubos (disponibles en el departamento de plomería).



INCLUIDOS

- Filtro de caja plana
- Almohadillas para filtro: (Almohadillas de espuma gruesa y fina)
- Tubos: 12 pulg. x 1 pulg. DI
- Conector de filtro a manguera: Rosca de 1 pulg. con punta de manguera de 1 pulg.
- Conectores de bomba a manguera: Para conectar a la válvula de la bomba
 - rosca macho de ¾ pulg. con punta de manguera de 1 pulg.
 - rosca macho de 1-¼ pulg. con punta de manguera de 1 pulg.



CONEXIÓN A LAS BOMBAS

Este filtro se puede conectar a varias bombas de estanque distintas.

Use los conectores y los tubos para conectar la válvula de la bomba al filtro o deslice el tubo de 1 pulg. DI sobre la válvula de la bomba.

Nota: Hay muchas bombas diferentes en el mercado con distintos tamaños de válvulas. Si estos conectores no se conectan a la válvula de la bomba, puede tratar de usar conectores y tubos de plomería estándar para crear una conexión.



Se conecta a las Bombas de jardines acuáticos Tetra® Pond. Retire la cesta del prefiltro de la bomba, coloque el adaptador de válvula y ajuste el tubo en la válvula de la bomba.

LIMPIEZA DEL FILTRO SUMERGIBLE

Consejo: Las cabezas de las tuentes tienden a obstruirse primero. Si su filtro sumergible está conectado a una fuente, quite y limpie esta primero. Puede que eso resuelva el problema.

Si el flujo de la bomba disminuye visiblemente, es momento de limpiar la bomba, los filtros y/u otros accesorios acuáticos.

- Desenchufe la bomba del tomacorriente.
- Separe el filtro sumergible de caja plana de la bomba y retire (no jale por el cable eléctrico).
- Filtro sumergible de caja plana: Quite la tapa y las almohadillas de espuma y enjuague con agua para eliminar los desechos.
- Limpie la bomba: Siga las instrucciones del fabricante para limpiar su bomba.

Nota: Es mejor limpiar las almohadillas de espuma en una cubeta con agua del estanque. Evite usar agua del grifo porque esta contiene cloro, que puede matar las colonias de bacterias beneficiosas en las esponjas de los filtros.

CUIDADO EN INVIERNO

Si hay riesgo de que el agua se congele, el equipo debe sacarse del agua, limpiarse con agua y guardarse en un lugar libre de heladas mientras dure el invierno.

EFFECTOS ADVERSOS DEL CLORO

El agua con una gran concentración de cloro puede degradar los prefiltros de esponja que se usan con este filtro sumergible. Por favor, no agregue cloro a las fuentes independientes. Generalmente, el agua corriente tiene una concentración baja de cloro y no degradará considerablemente estas esponjas.

Nunca debe agregar cloro a ningún entorno acuático que contenga plantas o peces. Se debe aplicar un tratamiento al agua corriente para eliminar el dañino cloro y las cloraminas.

PIEZAS DE REPUESTO

Los repuestos de las almohadillas de espuma están disponibles a través de su minorista.

- Artículo N°19015

Para las demás piezas, por favor, comuníquese con nuestros especialistas en Servicio al cliente de Tetra.

SERVICIO AL CLIENTE DE TETRA

Si tiene algún problema, por favor, llame a Servicio al cliente de Tetra al 1-800-423-6458 antes de devolver este producto.

SOLUCIÓN DE PROBLEMAS

NOTA: Siempre desconecte del tomacorriente antes de manipular el equipo.

- Revise que el tubo no esté retorcido ni tenga obstrucciones.
- Revise que el filtro sumergible no tenga obstrucciones (siga las instrucciones de limpieza).

GARANTÍA LIMITADA POR UN AÑO:

Spectrum Brands Pet LLC (SBP) garantiza este Filtro sumergible contra defectos en sus materiales o mano de obra por un período de un año a partir de la fecha de compra original, sujeto a las condiciones y excepciones señaladas a continuación. Su recibo de venta es su Comprobante de fecha de compra. Si el Filtro sumergible presenta dicho defecto, SBP lo reparará o reemplazará, a opción nuestra, y sin costo por las piezas o la mano de obra. El Filtro sumergible debe ser enviado a SBP con gastos de envío pagados. Se requiere un Comprobante de fecha de compra. Usted es responsable del envío adecuado. Llame a Atención al Cliente al 800-526-0650 para obtener la dirección de envío. Esta garantía no cubre daños causados por accidente, uso inadecuado o maltrato, o por no seguir las instrucciones que acompañan a este Filtro sumergible. Todas las garantías implícitas, incluyendo cualquier garantía implícita de comerciabilidad o idoneidad para cualquier fin, están limitadas a un año. Esta garantía no cubre la pérdida de peces o plantas, lesiones personales, pérdidas materiales ni daños (directos, imprevistos o consecuentes) que resulten del uso de este Filtro sumergible. Debido a que algunos estados o provincias no permiten la exclusión o limitación de daños imprevistos o consecuentes, o no permiten limitaciones en cuanto a la duración de una garantía implícita, las limitaciones o exclusiones anteriores pueden no aplicar para usted. Esta garantía le otorga derechos legales específicos. Usted también podría tener otros derechos, los cuales varían en cada estado o provincia.

¿Tiene dudas acerca del mantenimiento del tanque o cómo usar este producto? Llame a nuestro equipo de servicio al cliente basado en los Estados Unidos o visítanos en www.tetrapetcare.com



Para validar su garantía, llene el formulario de registro en línea iniciando sesión en www.tetrawarranty.com

17-33397
FABRICADO PARA SPECTRUM BRANDS PET LLC
3001 COMMERCE ST., BLACKSBURG, VA 24060
1-800-526-0650 • www.tetra-fish.com
®/TM/© 2020 SPECTRUM BRANDS, INC.
O UNA DE SUS AFILIADAS